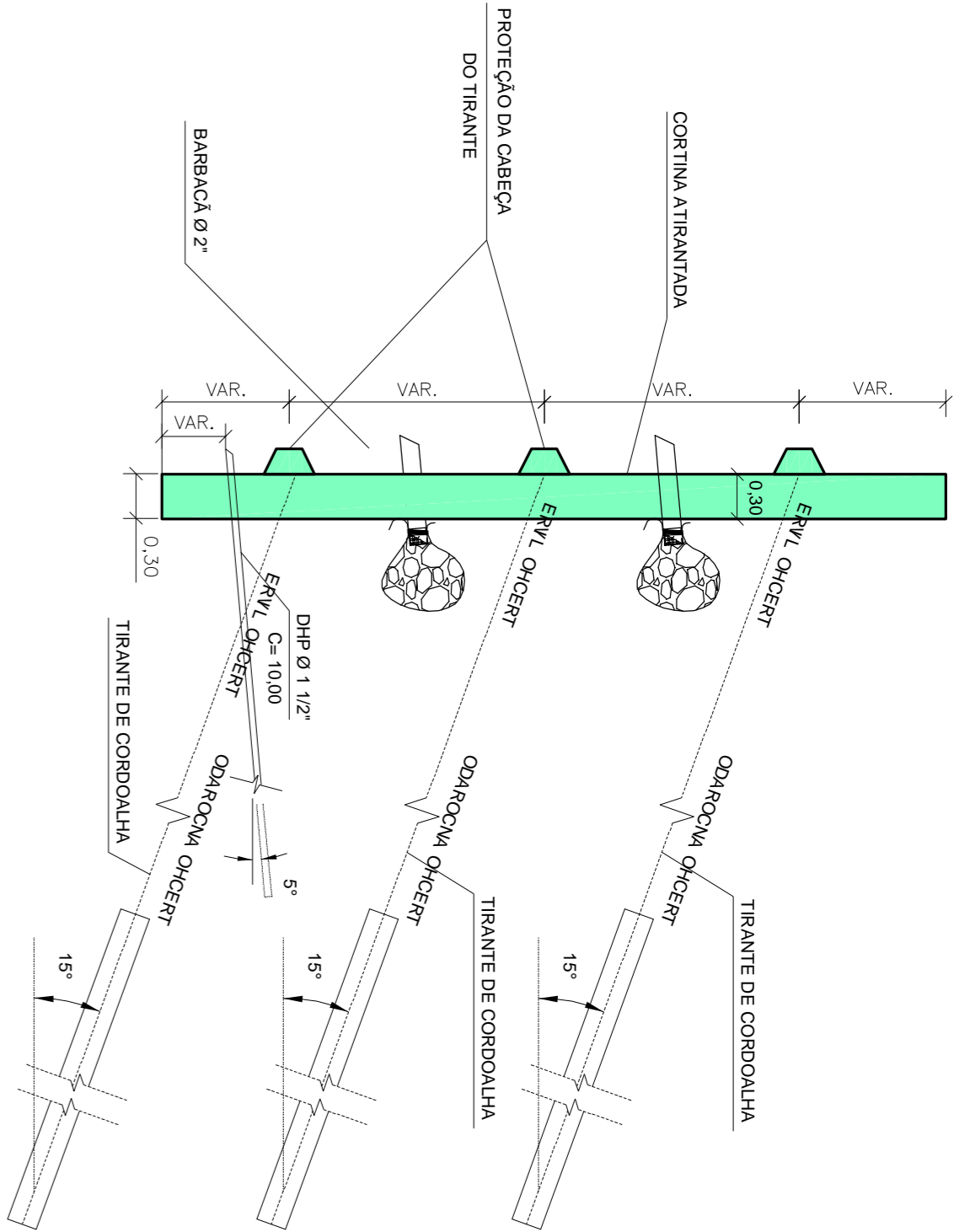
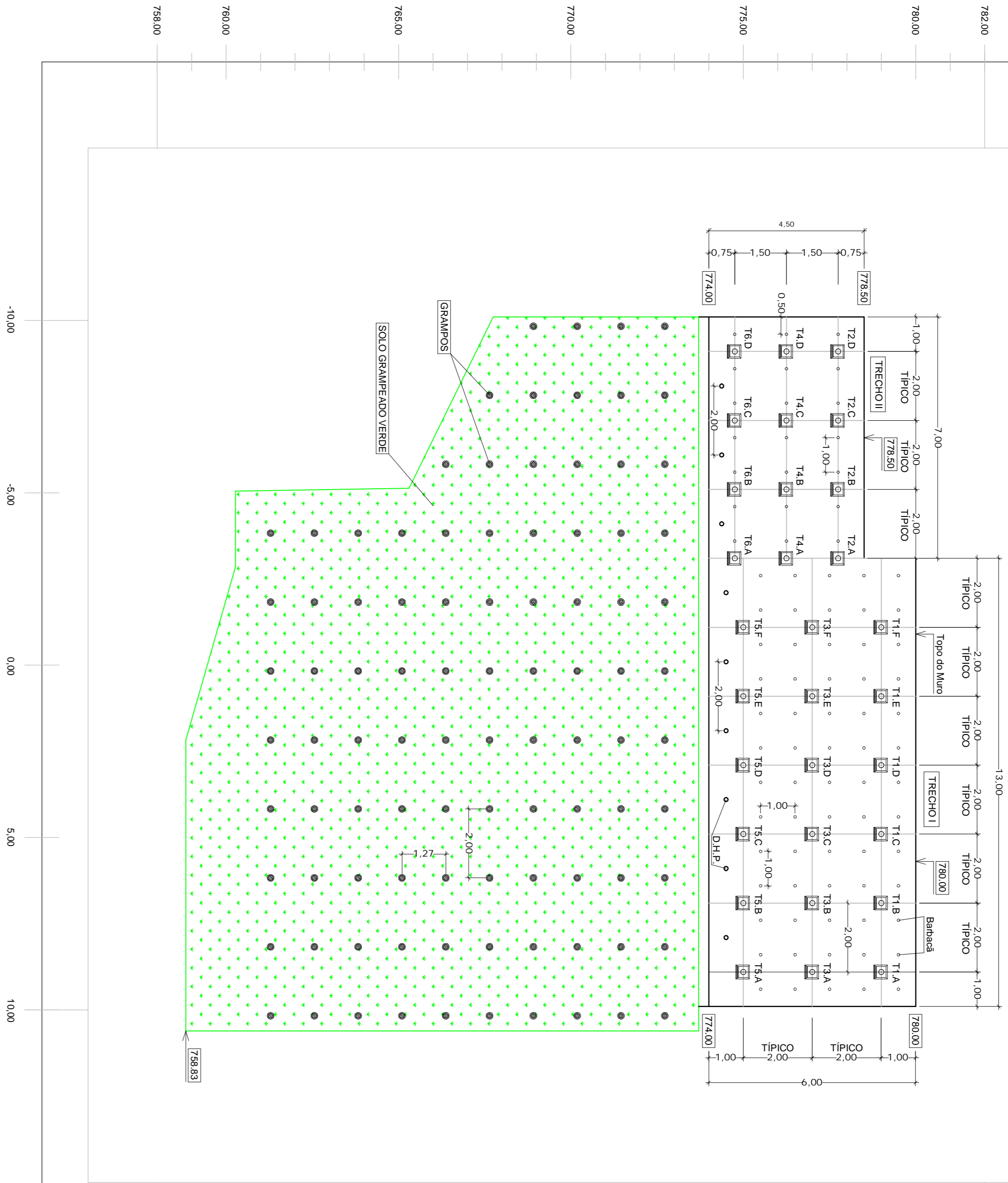


VISTA FRONTAL DA CORTINA ATRITANTADA

ESCALA: 1:100

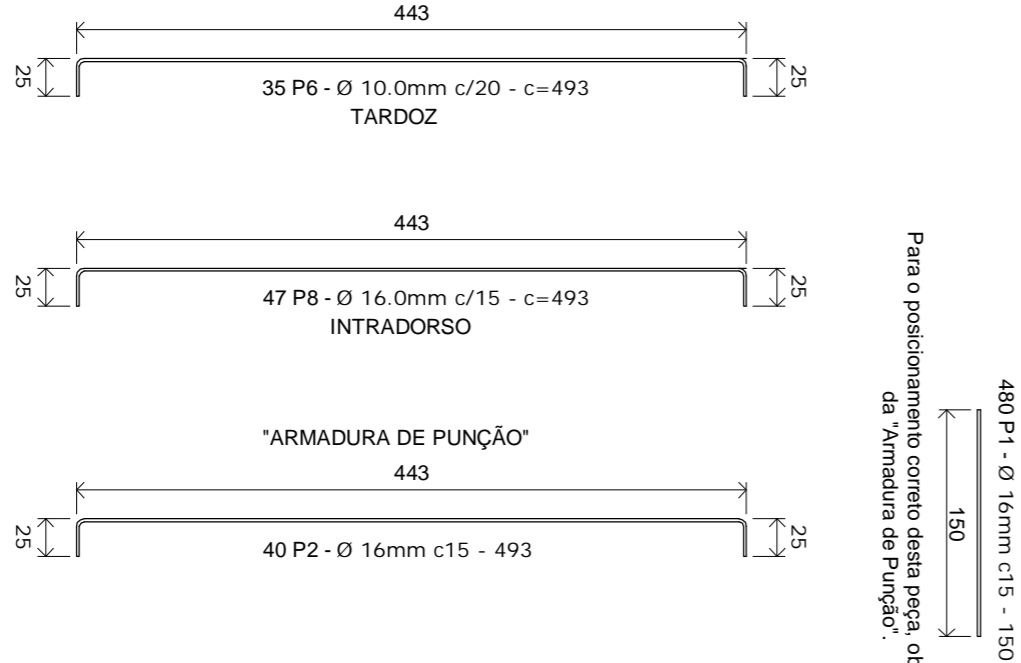
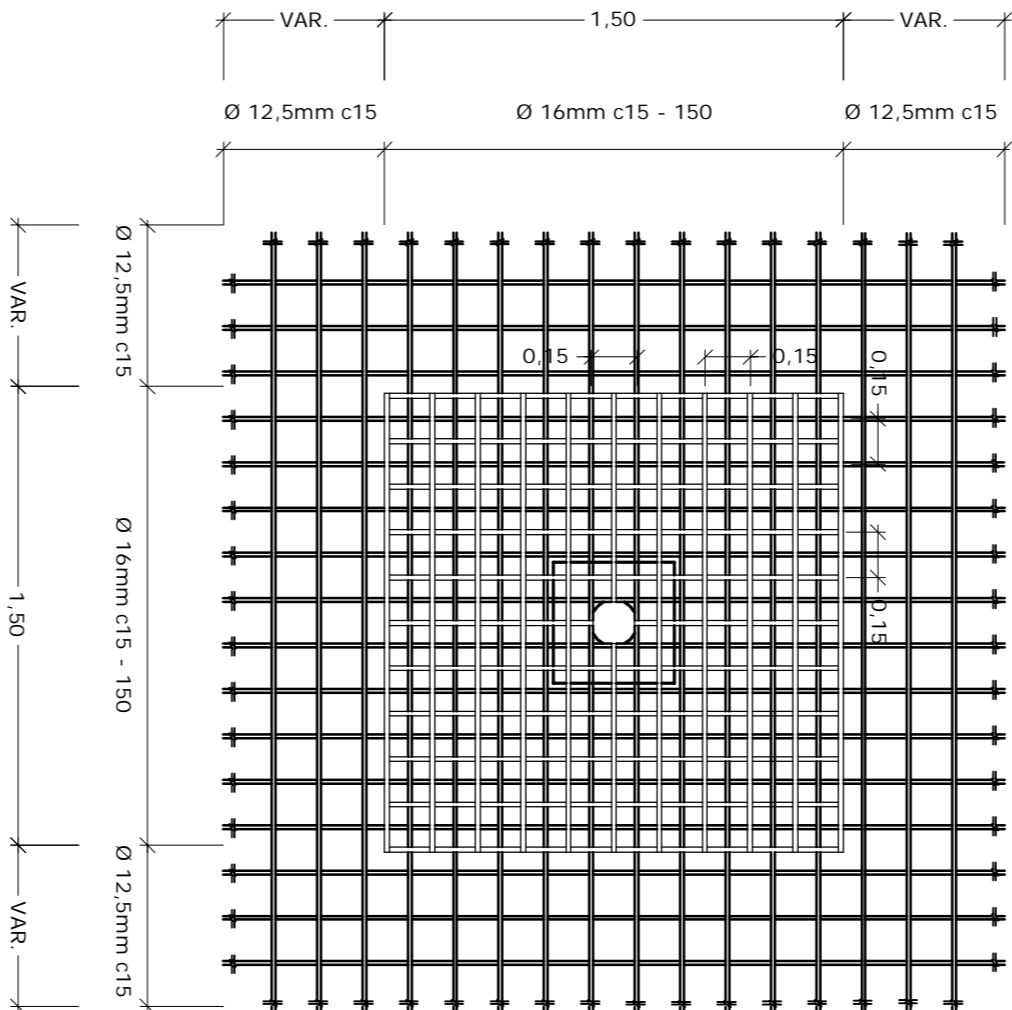


DETALHES TIPO DOS TIRANTES

ESC.: 1:50

DETALHE 1 - Locação típica das Barras

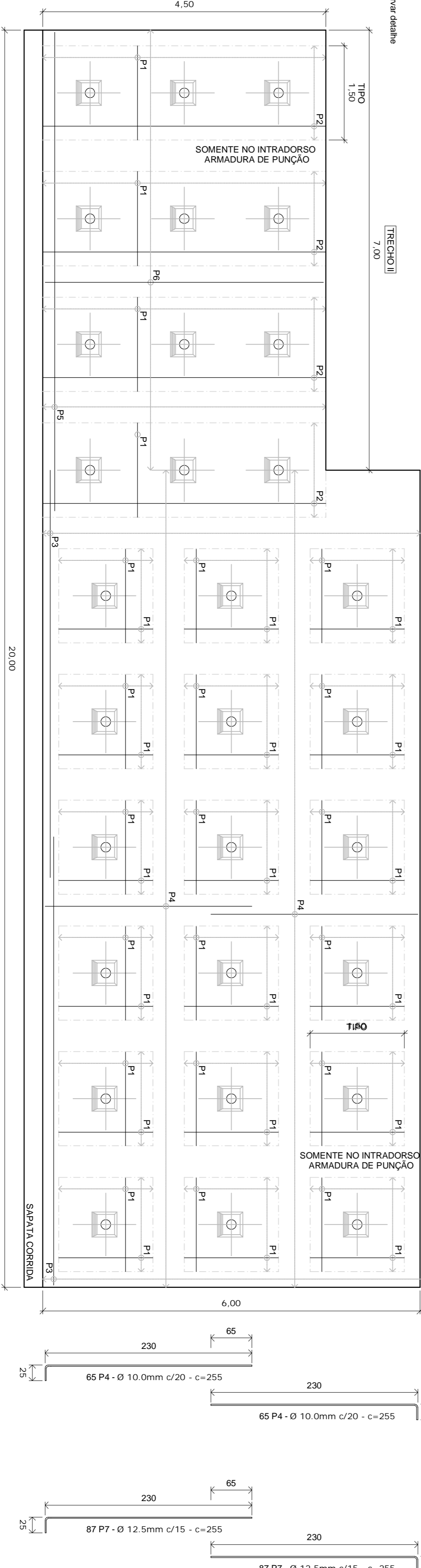
ESC.: 1:25



MÓDULO ÚNICO DE ARMADURAS

INTRADORSO TARDOS

ESCALA - 1:50



OBSERVAÇÃO IMPORTANTE:  
As armaduras quanto suas respectivas posições na estrutura e suas dimensões, representam as peças e materiais utilizados no projeto, salvo pelas peças P1 e P2, que possuem no detalhe, as suas respectivas posições e dimensões, e as suas respectivas quantidades no quadro resumo de armadura.

NOTAS GERAIS

- 1 - CORTA E DIMENSÕES EM METRO EXCETO ONDE INDICADO.
- 2 - PARA EXECUÇÃO DO PAINEL DA CORTINA, UTILIZAR AÇO CA-50 E CONCRETO COM fck > 30MPa.
- 3 - PREVER A UTILIZAÇÃO DE TIRANTE DE AÇO CP-100/80, TIPO CORROÍDIA DE 3,4x5,0x12,5mm.
- 4 - NA EXECUÇÃO DOS TIRANTES OBSERVAR PROCEDIMENTOS E ENSAIOS PREVISTOS NA NBR 9620/06, COM OS COMPLEMENTOS INDICADOS NESTE DESENHO.
- 5 - OS COMPLEMENTOS LIVRES DOS TIRANTES DEVERÃO SER CONSTATADOS NO CAMPO, DE FORMA QUE O BULO DE ANCORAGEM SEJA EXECUTADO INTEGRALMENTE EM TERRENO COMPETENTE PARA FONTES DE CONSULTA PARA COMPOSIÇÃO DE PREÇOS E SERVIÇOS, VIDE PRANCHAS 08/10.

NOTAS PARA TIRANTES

- 1 - OS TIRANTES INDICADOS NO PROJETO SÃO DO TIPO CORROÍDIA (3,4x5,0x12,5mm), PODENDO SER UTILIZADO OUTRO TIPO COM CARGA ADMISSÍVEL IGUAL OU SUPERIOR À DO TIPO INDICADO, SEM NOVA CONSULTA À FISCALIZAÇÃO E ÁREA DE PROTEÇÃO DA DERIVA.
- 2 - O COMPRIMENTO DO BULO DE ANCORAGEM DOS TIRANTES E ESTIMADO DEVERÁ SER CONFIRMADO EM ENSAIOS DE ARRANCAMENTO CONFORME NBR 9620/06.
- 3 - A BAINHA, ANTI-ADERENTE TERÁ O COMPRIMENTO IGUAL AO TRECHO LIVRE DOS TIRANTES.
- 4 - OS TIRANTES DEVEM SER EXECUTADOS COM ESPAÇADORES PLÁSTICOS A CADA 20cm.
- 5 - OS TIRANTES SÃO PERMANENTES E DEVEM RECEBER PROTEÇÃO CLASSE 1, EXISTINDO DUAS BARRERAS FÍSICAS CONTRA A CORROSÃO, CONFORME NBR 9620/06.
- 6 - O CONTROLE TECNOLÓGICO DO CONCRETO E DA CALDA DE CIMENTO DEVERÁ SER EFETUADO DE ACORDO COM AS ESPECIFICAÇÕES TÉCNICAS NBR 6118/2003, NBR 12169/1992 E NBR 788/1983.
- 7 - OS COMPLEMENTOS DOS TIRANTES PODERÃO SER AJUSTADOS PELA FISCALIZAÇÃO E EXECUTORA EM FUNÇÃO DE AVALIAÇÃO DOS MATERIAIS FORNECIDOS DURANTE A SUA ESCAVAÇÃO.
- 8 - A CALDA DE INJEÇÃO DOS TIRANTES DEVERÁ APRESENTAR RAÍZAL OU SUPERIOR A 25MPa E ATENDER À NBR 788/83.

Folhas de Cálculo (Quantidade)	
Quant.	30

Armadura da Base								
Posição	Aço	Diâm. (mm)	Espessamento (cm)	Quant.	Comp.	Total	Peso	Total kgf
S1	CA50	8,0	15	268	1,82	487,76	0,356	192,67
S2	CA50	8,0	15	40	7,14	285,60	0,356	112,81
S3	CA50	8,0	15	268	1,84	493,12	0,356	194,78
S4	CA50	8,0	15	20	6,88	139,60	0,356	55,14
Total de Aço +10%					610,94			

		Armadura total dos painéis - Módulo Tipo 1						
Posição	Aço	Diâm. (mm)	Espessura (cm)	Quant.	Comp.	Total	Peso	Total kgf
P1	CA50	16,0	15	480	1,50	720,00	1,578	1136,16
P2	CA50	16,0	15	40	4,83	197,20	1,578	311,18
P3	CA50	12,5	15	6,48	259,60	0,863	250,00	
P4	CA50	10,0	20	2,55	331,50	0,617	204,55	
P5	CA50	16,0	15	30	7,63	228,90	1,578	361,20
P6	CA50	10,0	20	20	4,83	172,55	0,617	106,50
P7	CA50	12,5	15	17,4	4,83	85,92	0,863	626,10
P8	CA50	16,0	15	47	2,55	119,85	1,578	188,15
P9	CA50	12,5	15	20	7,14	285,60	0,863	275,00
P10	CA50	10,0	20	23	7,63	175,50	0,617	108,30
P11	CA50	10,0	20	30	6,48	194,70	0,617	120,15
P12	CA50	10,0	20	30	7,14	214,20	0,617	132,20
Total de Aço dos painéis +10%							4422,55	

REVISÕES		Alterações	
Nº	Data	Emissão inicial para comentários	
0	10/08/14	Revisão do desenho da vista frontal e dos módulos das armaduras	
1	02/10/14	Revisão do detalhe do tirante e da planilha de tirantes e nomenclatura da prancha	
2	12/02/15	Revisão das notas gerais	

PLANO MUNICIPAL DE REDUÇÃO DE RISCOS A ESCORREGAMENTOS - PMRRE		PREFEITURA DE JUIZ DE FORA	
LOCAL: BARRIO JARDIMES - SETOR E2 - SUBSETOR 12-1		TÍTULO: PROJETO DE ENGENHARIA E PROJETOS BÁSICOS PARA O COMPLEXO DE HABITABILIDADE SOCIAL - BARRIO JARDIMES - SUBSETOR 12-1	
RUB. RES. - ALEXANDRE ZUPOLIN NETO		RUB. RES. - ALEXANDRE ZUPOLIN NETO	
PROJ. - PROJETO BÁSICO		PROJ. - PROJETO BÁSICO	
DETALHES CONSTRUTIVOS I		DETALHES CONSTRUTIVOS I	
DATA: 10/08/2014		ESCALA: INDICADA	
		FOLHA: 5/10	